

Lotes disponibles



Barrio Privado de 262 lotes de 650 m2 promedio, tiene un desarrollo arquitectónico único y una gran vista de la Cordillera de Los Andes.

Manzana	Lote	M ²	Frente
A	6	626,27	12,26
A	52	619,02	12,56
C	8	761,59	17,91
C	3	650,87	18,18
H	12	655,47	19,10
K	5	635,59	21

Oficina comercial

Viamonte 4916
Chacras de Coria
www.brandidevelopers.com

Contacto

261 496 5900
261 575 3386
info@brandidevelopers.com

Lotes disponibles

Manzana	Lote	M ²	Frente	Restricciones
A	13	591,12	17,32	Sub Estación
A	32	514,25	12,49	
A	51	529,08	12,35	
A	54	559,42	14,01	
B	9	595,62	13,99	
B	11	622,34	12,79	
B	25	676,22	16,93	
C	2	655,21	17,15	
C	9	757,49	17,67	
C	35	629,04	10,97	
C	17	619,75	18,04	
D	5	589,89	17,82	
D	8	591,98	18,01	
E	3	747,07	19,94	
E	12	802,77	17,51	
F	2	645,35	20,62	
F	8	815,36	Opción 1 / 20,19 m + 4 m Opción 2 / 35,88 m + 4 m	
F	14	676,83	16,04	
G	2	716,24	22,5	
G	11	573,99	16,6	
G	14	584,52	17,02	
H	10	553,32	16,9	
H	13	575,77	16	
H	15	560,65	16,2	Sub Estación
J	18	757,12	21	
L	8	693,35	4,83 m + 12,50 m	

Oficina comercial

Viamonte 4916
 Chacras de Coria
www.brandidevelopers.com

Contacto

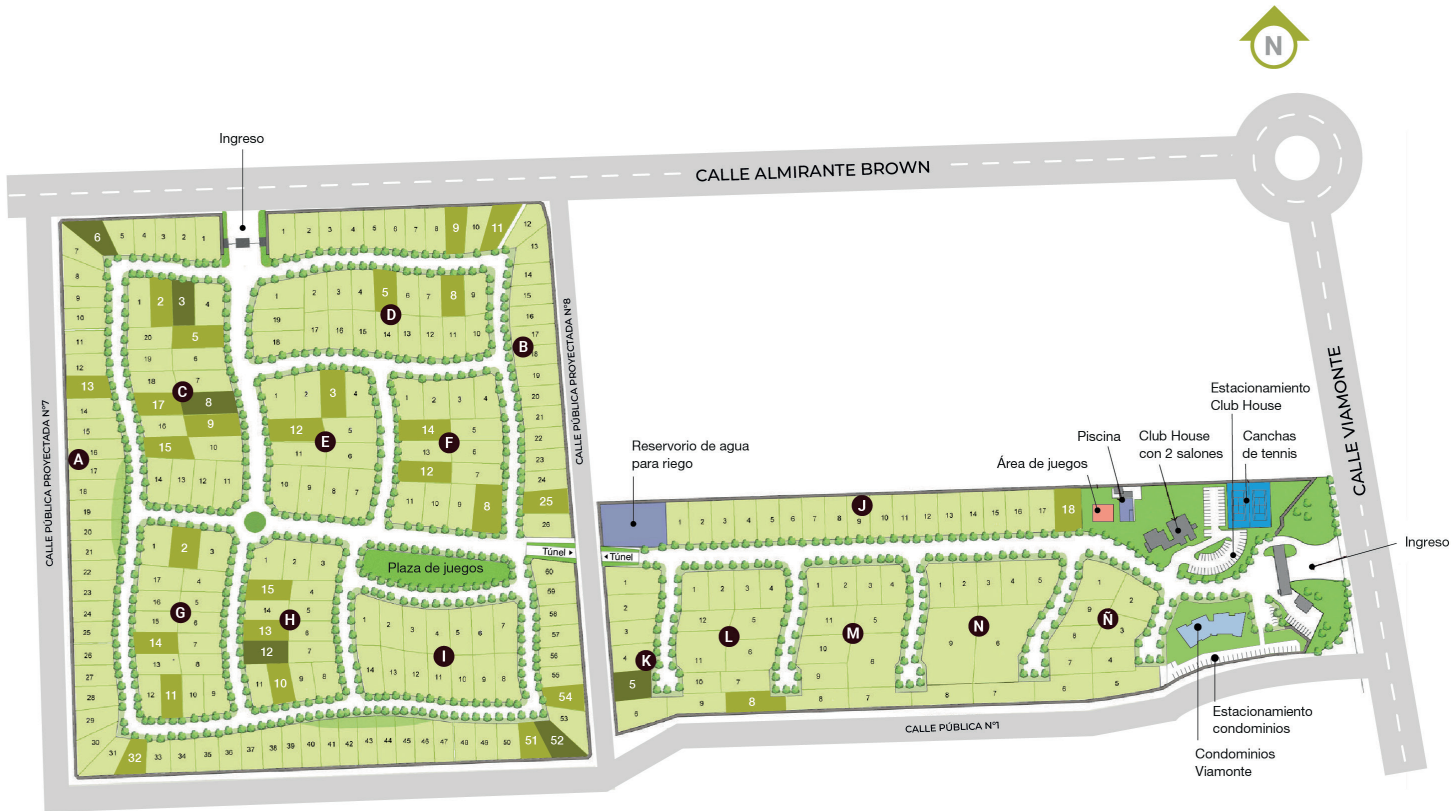
261 496 5900
 261 575 3386
info@brandidevelopers.com



BRANDI
 DEVELOPERS

Planimetría / Lotes disponibles

RINCÓN
VIAMONTE
BARRIO PRIVADO



Código de ubicación

Vista aérea del barrio.



Oficina comercial

Viamonte 4916
Chacras de Coria
www.brandidevelopers.com

Contacto

261 496 5900
261 575 3386
info@brandidevelopers.com

Características del barrio



- Doble portal de ingreso con seguridad las 24hs.
- Calles asfaltadas.
- Servicios subterráneos de primer nivel.
- Control de acceso con reconocimiento facial.
- Corredor perimetral y cámaras de seguridad.
- Reservorio de agua para riego.
- Club House con dos salones de usos múltiples, canchas de tenis y piscina.
- Plaza de juegos para niños.
- Reglamento de construcción, paisajismo y convivencia.

Oficina comercial

Viamonte 4916
Chacras de Coria
www.brandidevelopers.com

Contacto

261 496 5900
261 575 3386
info@brandidevelopers.com