

## Lotes disponibles

RINCÓN DE  
**DRUMMOND**  
BARRIO PRIVADO

Barrio Privado de 500 lotes de 300 m2 promedio en constante desarrollo y crecimiento.

Manzana	Lote	M <sup>2</sup>	Frente	Restricciones
0	4	308,38	11,00	
N	8	300,00	15,00	
Q	9	323,31	11,35	
Q	10	323,72	11,37	
X	2	301,97	13,43	
X	3	301,81	12,01	
Y	23	294,94	11,1	

### Oficina comercial

Viamonte 4916  
Chacras de Coria  
[www.brandidevelopers.com](http://www.brandidevelopers.com)

### Contacto

261 496 5900  
261 575 3386  
[info@brandidevelopers.com](mailto:info@brandidevelopers.com)

## Lotes disponibles

RINCÓN DE  
**DRUMMOND**  
BARRIO PRIVADO

Barrio Privado de 500 lotes de 300 m2 promedio en constante desarrollo y crecimiento.

Manzana	Lote	M <sup>2</sup>	Frente	Restricciones
	1	313,8	10,88	
	5	300,65	10,04 + 4	
	7	303,11	19,11	
	8	314,46	15,57	

### Oficina comercial

Viamonte 4916  
Chacras de Coria  
[www.brandidevelopers.com](http://www.brandidevelopers.com)

### Contacto

261 496 5900  
261 575 3386  
[info@brandidevelopers.com](mailto:info@brandidevelopers.com)

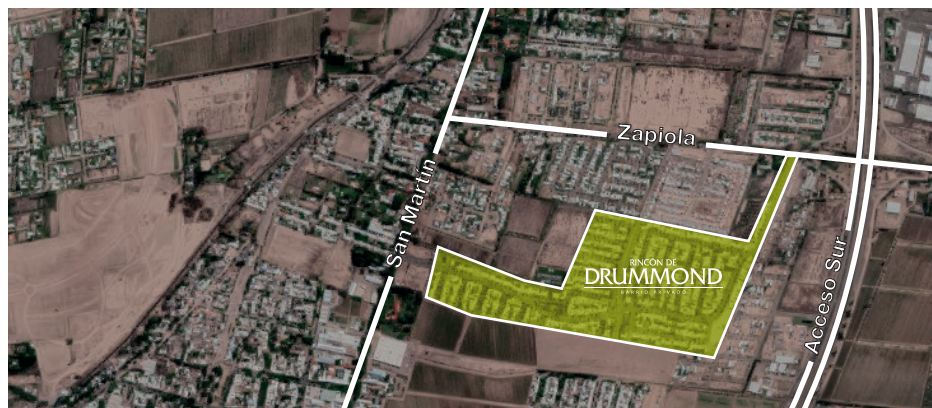
Planimetría / Lotes disponibles

RINCÓN DE  
**DRUMMOND**  
BARRIO PRIVADO



Código de ubicación

Vista aérea del barrio.



Oficina comercial

Viamonte 4916  
Chacras de Coria  
www.brandidevelopers.com

Contacto

261 496 5900  
261 575 3386  
info@brandidevelopers.com



**BRANDI**  
DEVELOPERS

## Características del barrio

RINCÓN DE  
**DRUMMOND**  
BARRIO PRIVADO

- Doble portal de ingreso, por calle San Martín y calle Zapiola, con seguridad las 24 hs.
- Control de acceso con reconocimiento facial.
- Corredor perimetral y cámaras de seguridad.
- Calles asfaltadas.
- Todos los servicios.
- Dos salones de usos múltiples.
- Plaza de juegos para niños.
- Reglamento de construcción, paisajismo y convivencia.

### Oficina comercial

Viamonte 4916  
Chacras de Coria  
[www.brandidevelopers.com](http://www.brandidevelopers.com)

### Contacto

261 496 5900  
261 575 3386  
[info@brandidevelopers.com](mailto:info@brandidevelopers.com)